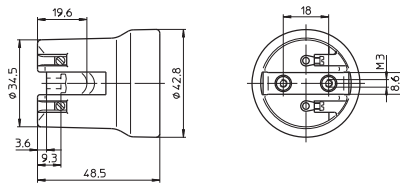


# Патроны для газоразрядных ламп

## E27 Патрон

Корпус: фарфор, белый, T210  
 Номинальный режим: 4/250/5 кВ  
 Винтовые контактные зажимы: 0,5-2,5 мм<sup>2</sup>  
 Подпружиненный центральный контакт  
 Резьбовые втулки для винтов M3  
 Вес: 69,3 г, упаковка: 250 шт.  
 Тип: 62622

**№ заказа: 108416**



1

2

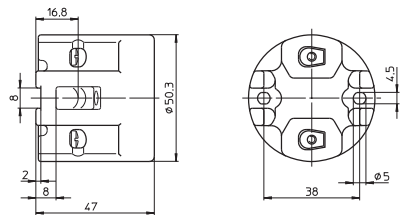
## E27 Патроны

Корпус: фарфор, белый, T210  
 Номинальный режим: 4/250/5 кВ  
 Винтовые контактные зажимы: 0,5-2,5 мм<sup>2</sup>  
 Подпружиненный центральный контакт  
 Пазовые отверстия для винтов M4, длина макс. 15 мм  
 Вес: 106,8/103,9 г, упаковка: 100 шт.  
 Тип: 62104

**№ заказа: 102615**

Тип: 62105 с защитой лампы от самовыкручивания

**№ заказа: 102617**



3

4

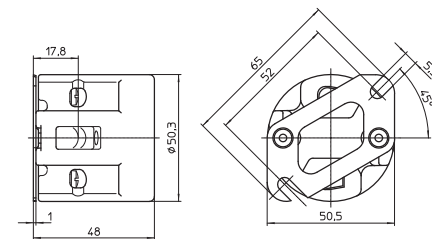
## E27 Патроны

Корпус: фарфор, белый, T210  
 Номинальный режим: 4/250/5 кВ  
 Винтовые контактные зажимы: 0,5-2,5 мм<sup>2</sup>  
 Подпружиненный центральный контакт  
 Кронштейн с пазами под винты M5  
 Вес: 113 г, упаковка: 100 шт.  
 Тип: 62110

**№ заказа: 106585**

Тип: 62111 с защитой лампы от самовыкручивания

**№ заказа: 109568**



5

6

## E27 Патроны

Материал: фарфор, белый, T270  
 Номинальный режим: 4/250/5 кВ  
 Винтовые контактные зажимы: 0,5-2,5 мм<sup>2</sup>  
 Подпружиненный центральный контакт  
 Установочные пазовые отверстия для винтов M4  
 Вес: 60,6 г, упаковка: 250 шт.  
 Тип: 62050

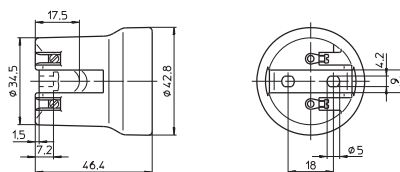
**№ заказа: 102599**

Тип: 62010 с защитой лампы от самовыкручивания

**№ заказа: 102577**

Тип: 62009 с защитой лампы от самовыкручивания (без дужки)

**№ заказа: 544605**



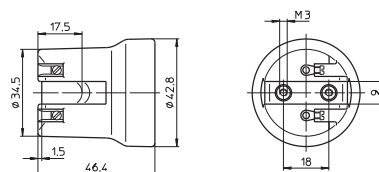
7

8

## E27 Патрон

Материал: фарфор, белый, T270  
 Номинальный режим: 4/250/5 кВ  
 Винтовые контактные зажимы: 0,5-2,5 мм<sup>2</sup>  
 Подпружиненный центральный контакт  
 Резьбовые втулки для винтов M3  
 Вес: 66,3 г, упаковка: 200 шт.  
 Тип: 62015

**№ заказа: 102582**



9

10