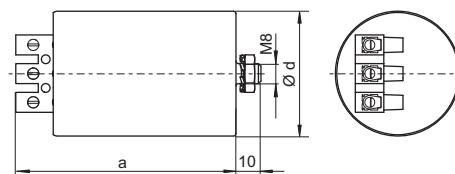


Электронные импульсные зажигающие устройства для HS ламп 600 и 750 Вт



Алюминиевый корпус



Стандартное исполнение
 Для натриевых ламп высокого давления (HS)
 Фазировка напряжения зажигания:
 60 - 90 °el и 240 - 270 °el
 Макс. допустимая температура корпуса: 105 °С
 Винтовые контактные зажимы: 0,75 - 4 мм²
 Крепление: шток с резьбой и установленными шайбой и гайкой
 Для светильников класса защиты I и II

Тип	№ заказа	Напряжен. AC 50-60 Гц В	Макс. ток лампы А	Потери Мощн. Вт	Собств. нагрев К	Напряжен. зажигания кВ	Емкость нагрузки пФ	Время отключения сек./Гц	Корпус				Вес г
									d (Ø) мм	a мм	b мм	c мм	
Алюминиевый корпус (Al)													
Z 750 S	146990	220-240	8	< 3	< 20	4-5	20-100	-	50	90	-	-	360