

PT-FIT 35/220...240 S

POWERTRONIC PT-FIT S | ЭПРА для газоразрядных ламп высокой интенсивности для применения в светильниках



Области применения

- Освещение магазинов
- Освещение с созданием специальных световых эффектов и направленное освещение

Преимущества продукта

- Оптимизированный коэффициент затрат и выгод
- Компактные размеры и малый вес для малогабаритных светильников
- Автоматическое аварийное отключение ламп в случае неисправности или при окончании срока службы (EoL)

Характеристики продукта

- Индекс энергоэффективности EEI: A2
- Напряжение питания: 220 – 240 В
- Частота напряжения сети питания: 50 – 60 Гц
- Подавление радиопомех: согласно EN 55015/CISPR 15
- Безопасность: согласно EN 61347-2-12
- Сетевые гармоники согласно EN 61000-3-2
- Помехоустойчивость согласно EN 61547

Техническое описание продукта

Technical data

Электрические параметры

Мощность лампы	39 Вт
Ток сети	0,19 А ¹⁾
Напряжение зажигания	4,5 Кв
Рабочая частота	0.200...0.240 кГц
Мощность системы [AGGR]	43,00 Вт
Эффективность ЭПРА	92 %
Входное напряжение сети переменного тока	198...264 В
Номинальное напряжение	220...240 В
Частота сети	50...60 Hz
Коэффициент мощности λ	0,95 ²⁾
Пусковой ток	30 А ³⁾
Макс. кол-во ЭПРА на выключател 10 А (В)	15 ⁴⁾
Макс. кол-во ЭПРА на выключател 16 А (В)	26 ⁴⁾
Макс кол-во ЭПРА 16А MCB с EBN-OS	65 ⁵⁾
Ток защитного проводника	0,3 мА
U-OUT (рабочее напряжение)	250 В
Макс.е рабочее напряжение между не	250 В
Макс.е рабочее напряжение между N/L/O	250 В
Максимальная емкость провода "GHF/лампы	120 пФ

¹⁾ При 230 V_{AC}

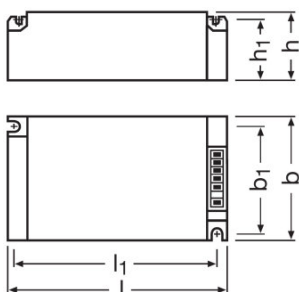
²⁾ Минимум

³⁾ Ширина импульса 150 μs (измерение при 50% пикового напряжения))

⁴⁾ Туре В

⁵⁾ Тип В

Размеры и вес



Длина	110,0 mm
-------	----------

Техническое описание продукта

Ширина	75,0 mm
Высота	30,0 mm
Расстояние монтажного отверстия, длина	99,0 mm
Расстояние монтажного отверстия, ширина	64,0 mm
Сечения кабеля, сторона ввода	0,5...1,0 / 0,5...1,5 mm ^{2 1)}
Сечения кабеля, сторона вывода	0,5...1,0 / 0,5...1,5 mm ^{2 1)}
Длина проволоки на стороне ввода	8,5...9,5 mm
Длина проволоки на стороне вывода	8,5...9,5 mm
Вес продукта	245,00 g

¹⁾ С хомутом / Без хомута

Цвета и материалы

Материал обшивки	Metal
------------------	-------

Температуры и условия управления

Диапазон температуры окружающей среды	-15...+65 °C
Макс.температура в контрольной точке t_c	85 °C

Срок службы

Срок эксплуатации ЭПРА	30000 h ¹⁾
------------------------	-----------------------

¹⁾ При максимуме T_c / 10 % выходов из строя

Дополнительные данные

Конструктивная форма / исполнение	Встроенный прибор
-----------------------------------	-------------------

Возможности / мощности

Макс.дл.кабеля до лампы/светодиод.мод.	1,5 m
Защита от перегрева	Power reduction and switch off at $T > 85$ °C at the t_c point
Время сброса ЭПРА	> 0,5 s
С регулировкой яркости	Нет
Ограничение времени зажигания	20 min
Подходит для светильников,имеющ.кл.защ.	I

Сертификаты и Стандарты

Сертификация/Соответствие стандартам	VDE / VDE-EMC / EAC / C-Tick
Тип защиты	IP20
EEI – Класс энергоэффективности	A2
Стандарты	Acc. to EN 61347-2-12/Acc. to EN 55015/Acc. to EN 61000-3-2/Acc. to EN 61547

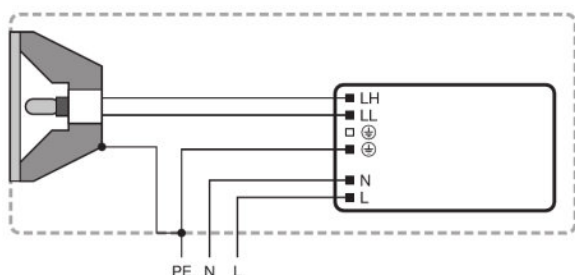
Техническое описание продукта

Условия поставки

Код заказа

850410809000

Схема подключения



Wiring diagram



Термические характеристики

Потери на балласте и тепловое излучение лампы могут приводить к аккумулярованию тепла в полностью закрытом корпусе. Поэтому необходимо принять меры, исключая вероятность того, что температура в точке измерения t_c ЭПРА превысит максимальное значение.







Внимание!

В целях вашей безопасности отсоедините устройство, прежде чем заменять лампу!

Загрузка данных

Файл	
	Product Datasheet 321400_ATI PT-FIT 35220-240 S (G+GB)
	Tender documents 339884_Tender Document for POWERTRONIC EVG.eng

Техническое описание продукта

	Certificates 335124_VDE-Marks approval
	Certificates 554891_EAC PT family
	Declarations of conformity EU Declaration of Conformity 3035574
	Declarations of conformity VD EMC Certificate 40025469
	Installation/Operation notice 334206_Technical guide - POWERTRONIC for HID-lamps (GB)
	Operating instructions 590729_EAC - PTI S PT-FIT S

Данные для заказа

Product code	Описание продукта	Упаковка (цена/шт.)	Размеры (длина x ширина x высота)	Объем	Вес брутто
4008321386625	PT-FIT 35/220...240 S	Shipping carton box 20	412 mm x 136 mm x 152 mm	8.52 дм ³	5169.89 г

The mentioned product code describes the smallest quantity unit which can be ordered. One shipping unit can contain one or more single products. When placing an order, for the quantity please enter single or multiples of a shipping unit.

Примечание

В заказ могут быть внесены изменения без предварительного уведомления. Проверьте информацию на наличие ошибок. Убедитесь, что информация актуальна.

PT-FIT 35/220...240 S

POWERTRONIC PT-FIT S | ЭПРА для газоразрядных ламп высокой интенсивности для применения в светильниках

Название продукта	Группа ламп
PT-FIT 35/220...240 S	HCI-E/P 35W
	HCI-PAR20 35W
	HCI-PAR30 35W
	HCI-T 35W
	HCI-TC 35W
	HCI-TF 35W