

## GY9.5 патроны

Для газоразрядных ламп с цоколем GY9.5

GY9.5 Патрон

Корпус: керамика, крышка: PPS, черный

T240, Номинальный режим: 10/500/5 кВ, контакты: Ni

Проводники: Cu луженые, многопроволочные жилы

5 кВ: 1 мм<sup>2</sup>, Si-изоляция, макс. Ø 3,6 мм,

длина: 300 мм и Cu луженые, многопроволочные

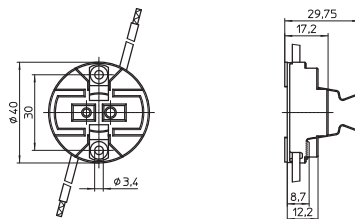
жилы 0,75 мм<sup>2</sup>, Si-изоляция, длина: 300 мм

Установочные отверстия для винтов M3

Вес: 48 г, упаковка: 150 шт.

Тип: 37001

№ заказа: 533663



1

2

3

4

## G12, GX12-1, PG12-1, PG12-2 патроны

Для газоразрядных ламп с цоколем G12, GX12 и PG12

G12 Патроны

Корпус: керамика, крышка: LCP

T250, Номинальный режим: 5/500/5кВ

Контакты: CrNi

Безвинтовые контактные зажимы для проводников

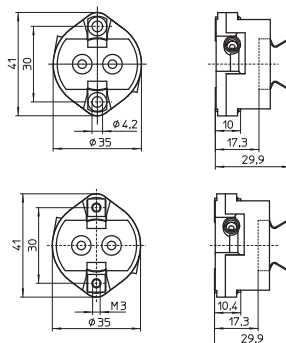
с оконцевателем макс. Ø 1,8 мм

Вес: 30,7 г, упаковка: 25 шт.

Тип: 42200/42210

№ заказа: 535750 установочные отверстия Ø 4,2 мм

№ заказа: 535751 резьбовые втулки M3



5

6

G12 Патроны

Корпус: керамика

T250, Номинальный режим: 5/500/5 кВ

Контакты: CrNi

Припаяные проводники: Cu оловянированная,

многопроволочные жилы, 1 мм<sup>2</sup>,

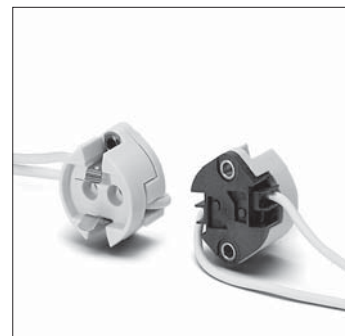
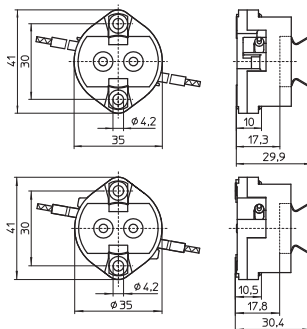
Si-изоляция, белая, длина: 300 мм

Вес: 43/52 г, упаковка: 25 шт.

Тип: 42222/42242

№ заказа: 535755 крышка: LCP

№ заказа: 543643 крышка: керамика



7

8

G12 Патрон

Корпус: LCP, черный

T250, Номинальный режим: 2/500/5 кВ

Контакты: CrNi

Безвинтовые контактные зажимы для проводников с

оконцевателем макс. Ø 1,8 мм

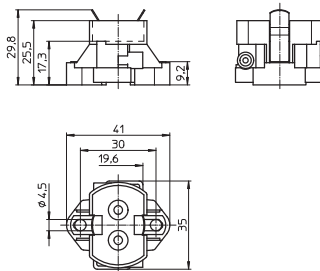
Для луженных концов проводника: 0,5-1 мм<sup>2</sup>

Установочные отверстия для винтов M4

Вес: 13,6 г, упаковка: 250 шт.

Тип: 42000

№ заказа: 509213



9

10