

ComfortLine СИД блоки питания

350 мА / макс. 8 Вт
до 1050 мА / макс. 20 Вт

Электрические характеристики

Вторичная сторона СИД модулей для подключения не используется.

Коэфф. мощности при полн.
нагрузке: > 0,55 (186180 > 0,60)

Подробности подключения

Напряжение сети: 220-240 В ±10 %

Частота сети 50-60 Hz

Напряжение в режиме постоянного тока:

176-264 В DC, 0 Hz

(может быть снижено до 176 В с
сокращением срока службы)

Винтовые контактные зажимы: 2,5 мм²

С фиксатором кабеля (исключая 186180)

Защитные характеристики

Электронная защита от короткого замыкания

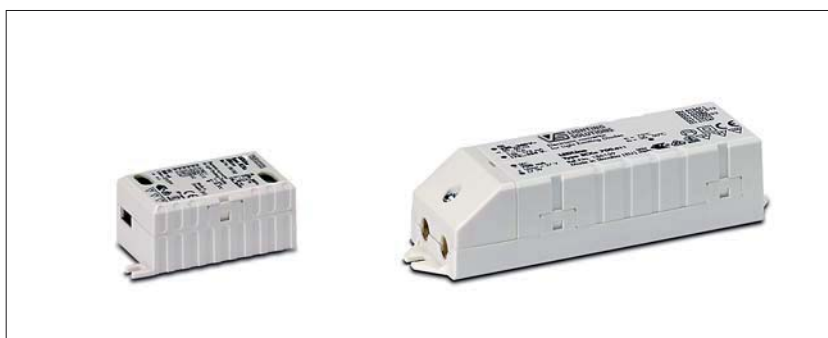
Защита от перегрузки

Защита от работы без нагрузки

Степень защиты: IP20

Класс защиты II

SELV (БСНН)-эквивалент

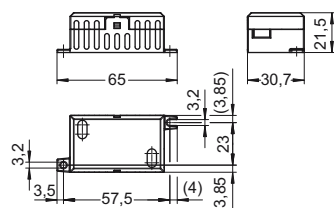


Предполагаемый срок службы

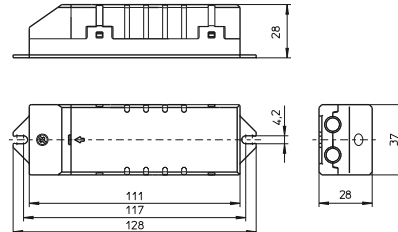
при рабочей температуре в точке t_c

Питание постоянным током	№ заказа									
	186180	186424		186425		186426		186427		
350 мА	80 °C	70 °C	70 °C	60 °C	-	-	-	-	-	-
500 мА	-	-	-	-	75 °C	65 °C	-	-	-	-
700 мА	-	-	-	-	-	-	75 °C	65 °C	-	-
1050 мА	-	-	-	-	-	-	-	-	75 °C	65 °C
час	50.000	100.000	50.000	100.000	50.000	100.000	50.000	100.000	50.000	100.000

K29



K39



Макс. выход. мощн. Вт	Тип	№ заказа	Напр. сети 0 Hz, 50-60 Hz В	Ток сети мА	Выходное постоян. ток DC мА	Выходное напряж DC В	Макс. напр. без нагрузки DC В	Эффектив. при полн. нагрузке % (230 В)	Окружающая температура t _a °C	Температ. корпуса t _c °C	Вес г
-----------------------	-----	----------	-----------------------------	-------------	-----------------------------	----------------------	-------------------------------	--	--	-------------------------------------	-------

K29 – Габаритные размеры: 65 x 30,7 x 21,5 мм

8	ЕСХе 350.018	186180	176-264 220-240	60-40 91-88	350 ±5 %	2-24	25	> 78	-20 до 50	80	33
---	--------------	---------------	--------------------	----------------	----------	------	----	------	-----------	----	----

K39 – Габаритные размеры: 128 x 37 x 28 мм

11	ЕСХе 350.009	186424	176-264 220-240	75-51 122-117	350 ±5 %	2-32	34	> 87	-20 до 50	70	71
16	ЕСХе 500.010	186425	176-264 220-240	106-72 160-155	500 ±5 %	2-32	34	> 88	-20 до 50	75	71
17	ЕСХе 700.011	186426	176-264 220-240	117-79 188-178	700 ±5 %	2-25	27	> 87	-20 до 50	75	71
20	ЕСХе 1050.012	186427	176-264 220-240	137-92 210-202	1050 ±5 %	2-19	21	> 87	-20 до 45	75	71