

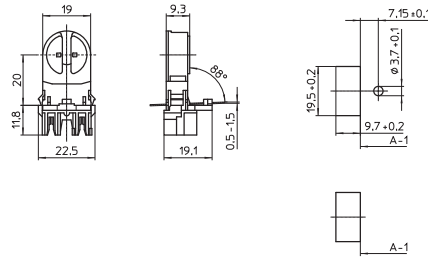
Патроны и аксессуары для люминесцентных ламп

G5 сквозные патроны

Для автоматизированного монтажа в светильнике
 Корпус: PBT GF, белый, крышка: PC, белая
 Ротор: PBT GF, белый, T140, высота оси: 20 мм
 Номинальный режим: 2/500
 IDC контактные зажимы для проводников H05V-U 0,5
 Боковые защелки для стенки 0,5–1,5 мм
 Вес: 5,6 г, упаковка: 1000 шт
 Тип: 09422/09423

№ заказа: 532379 со стопором

№ заказа: 532380 без стопора



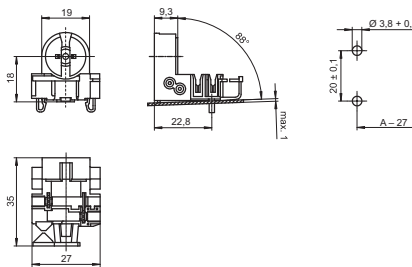
1

2

G5 вставной патрон

Для автоматизированного монтажа в светильнике
 высота оси: 18 мм
 Корпус: PC, белый, ротор: PBT GF, белый, T130
 Номинальный режим: 2/500
 IDC контактные зажимы для проводников H05V-U 0,5
 Боковые двойные безвинтовые контактные зажимы: 0,5–1 мм²
 Вес: 5,5 г, упаковка: 1000 шт
 Тип: 09900

№ заказа: 534644



3

4

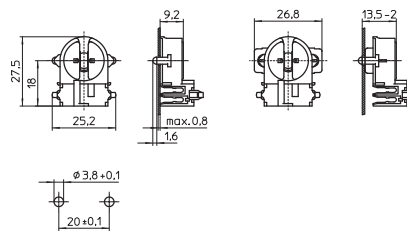
G5 торцевые патроны

Для автоматизированного монтажа в светильнике
 Корпус: PC, белый, ротор: PBT GF, белый, T130
 Номинальный режим: 2/500
 IDC контактные зажимы для проводников H05V-U 0,5
 Ножи с тыльной стороны для стенки до 1,2 мм
 Вес: 3,7/4,1 г, упаковка: 1000 шт
 Тип: 09145

№ заказа: 501533

Тип: 09146 с компенсирующей пружиной

№ заказа: 501534



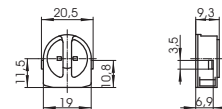
5

6

G5 торцевой патрон

Корпус: PC, белый, ротор: PBT GF, белый, T140
 Номинальный режим: 2/500
 Двойные безвинтовые контактные зажимы: 0,5–1 мм²
 Боковые защелки
 Вес: 2,8 г, упаковка: 1000 шт
 Тип: 09404

№ заказа: 505732



7

8

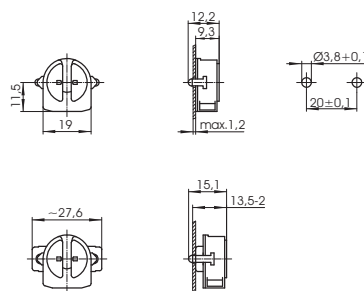
G5 торцевой патрон

Корпус: PC, белый, ротор: PBT GF, белый, T140
 Номинальный режим: 2/500
 Двойные безвинтовые контактные зажимы: 0,5–1 мм²
 Ножи с тыльной стороны для стенки до 1,2 мм
 Вес: 2,9/3,3 г, упаковка: 1000 шт
 Тип: 09405

№ заказа: 505733

Тип: 09406 с компенсирующей пружиной

№ заказа: 505734



9

10