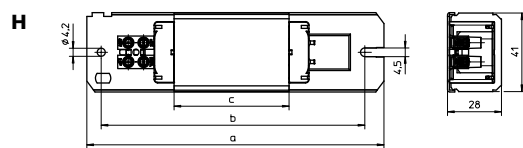
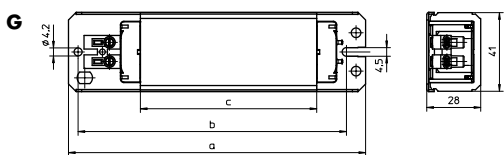
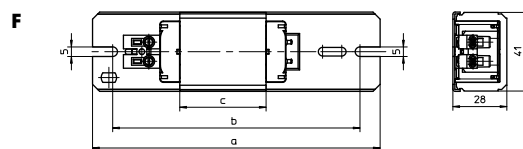
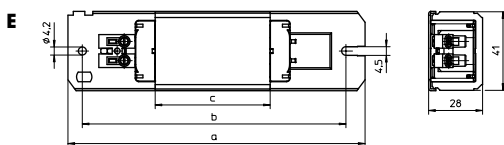
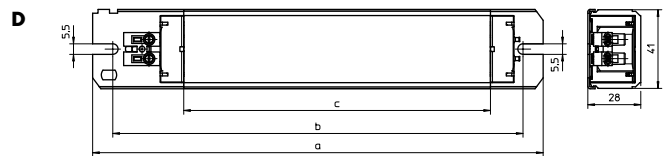
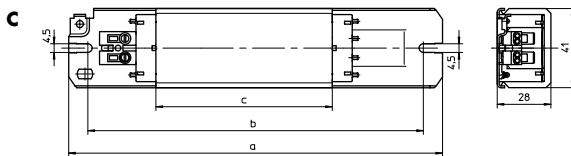
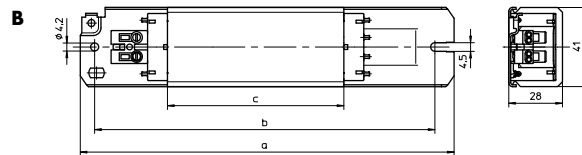
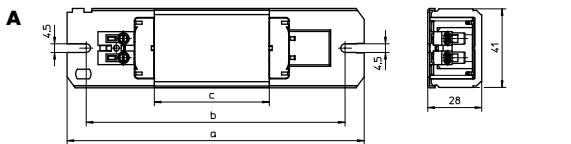
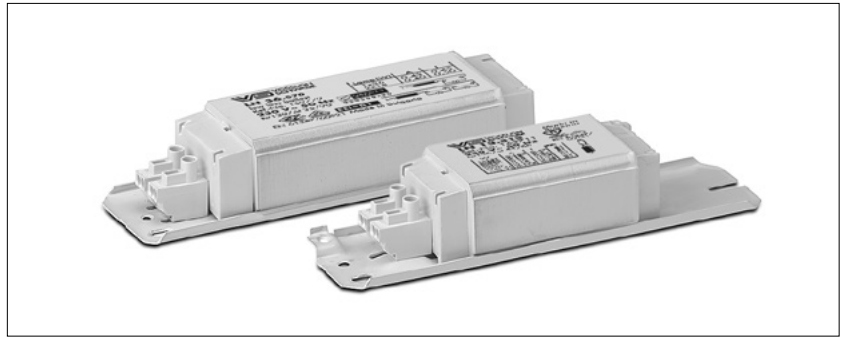


Стандартные ПРА 14–65 Вт 230/240/220 В

Для компактных люминесцентных ламп
Модель: 28x41 мм

Вакуумная пропитка полиэфирным компаундом
безвинтовые контактные зажимы
для проводников: 0,5–1 мм²
(534584: винтовые контактные зажимы 1–4 мм²)
Класс защиты I
tw 130



1

2

3

4

5

6

7

8

9

10

Стандартные ПРА 14–65 Вт, 230/240/220 В

Лампа				ПРА										Конденсатор	
Мощность Вт	Тип	Цоколь	Ток мА	Тип	№ заказа	Напряжение В, Гц	Рисунок	a мм	b мм	c мм	Вес кг	Δt/Δtan. К	Энерго- эффектив.	Ср μФ	Ток мА
230 В, 50 μФ															
14	T8 (T26)	G13	395	LN 18.510*	164572	230, 50	G	155	140	92	0,80	40/65	B2	4,5	150
15	T8 (T26)	G13	310	LN 15.329*	163861	230, 50	E	155	138	60	0,55	50/80	B2	3,5	120
2x15	T8 (T26)	G13	340	LN 30.801*	169645	230, 50	E	155	138	60	0,55	55/110	B2	4,0	185
16	T8 (T26)	G13	200	LN 16.316*	163730	230, 50	A	105	87,5	34	0,32	60/125	B1	2,0	90
18	TC-D/TC-T	G24d-2/GX24d-2	220	LN 18.319*	163763	230, 50	A	105	87,5	34	0,32	60/140	B1	2,0	110
				LN 18.510*	164572	230, 50	G	155	140	92	0,80	40/65	B1	4,5	120
				LN 18.131*	530941	230, 50	E	155	138	60	0,55	55/95	B2	4,5	120
18/20	T8 (T26)/T12 (T38)	G13	370	LN 18.131*	530941	230, 50	E	155	138	60	0,55	55/95	B2	4,5	120
				LN 18.510*	164572	230, 50	G	155	140	92	0,80	40/65	B1	4,5	120
22	T-R	G10q	400	LN 30.530*	164680	230, 50	G	155	140	92	0,80	45/65	B2	4,5	200
25	T12 (T38)	G13	290	L 25.346*	164013	230, 50	E	155	138	60	0,55	45/80	B1	3,5	130
26	TC-D/TC-T	G24d-3/GX24d-3	325	LN 18.131*	530941	230, 50	E	155	138	60	0,55	55/95	B1	3,5	140
				LN 26.813*	509502	230, 50	A	110	100	45	0,41	55/145	B2	3,5	140
28	TC-DD	GR8/GR10q	320	LN 18.510*	164572	230, 50	G	155	140	92	0,80	40/65	B1	3,5	150
				LN 18.131*	530941	230, 50	E	155	138	60	0,55	55/95	B1	3,5	150
30	T8 (T26)	G13	365	LN 30.801*	169645	230, 50	E	155	138	60	0,55	55/110	B2	4,5	180
32	T-R	G10q	450	LN 36.570*	169779	230, 50	G	155	140	92	0,80	35/90	B2	4,0	220
36	TC-F/TC-L	2G10/2G11	430	LN 36.570*	169779	230, 50	G	155	140	92	0,80	35/90	B1	4,5	210
				LN 36.511*	164590	230, 50	G	155	140	92	0,80	35/95	B1	4,5	210
				LN 36.149*	529029	230, 50	E	155	138	60	0,55	55/150	B2	4,5	210
				L 36.132*	535977	230, 50	F	150	129	45	0,43	65	–	4,5	210
36-1	T8 (T26)	G13	556	L 36.132*	538072	230, 50	B	195	180	110	0,87	50/120	B2	6,5	250
36/40	T-U/T-R	2G13/G10q	430	LN 36.570*	169779	230, 50	G	155	140	92	0,80	35/90	B1	4,5	210
				LN 36.149*	529029	230, 50	E	155	138	60	0,55	55/150	B2	4,5	210
				L 36.132*	535977	230, 50	F	150	129	45	0,43	65	–	4,5	210
	T8 (T26)/T12 (T38)	G13	430	LN 36.570*	169779	230, 50	G	155	140	92	0,80	35/90	B1	4,5	210
LN 36.149*				529029	230, 50	E	155	138	60	0,55	55/150	B2	4,5	210	
L 36.132*				535977	230, 50	F	150	129	45	0,43	65	–	4,5	210	
38	TC-DD	GR10q	430	LN 36.570*	169779	230, 50	G	155	140	92	0,80	35/90	B1	4,5	210
				LN 36.149*	529029	230, 50	E	155	138	60	0,55	55/150	B2	4,5	210
				L 36.132*	535977	230, 50	F	150	129	45	0,43	65	–	4,5	210
	T8 (T26)	G13	430	LN 36.570*	169779	230, 50	G	155	140	92	0,80	35/90	B1	4,5	210
LN 36.149*				529029	230, 50	E	155	138	60	0,55	55/150	B2	4,5	210	
L 36.132*				535977	230, 50	F	150	129	45	0,43	65	–	4,5	210	
58	T-U	2G13	670	LN 58.568*	169389	230, 50	D	235	220	160	1,31	35/95	B1	7,0	320
				LN 58.116*	508186	230, 50	C	195	180	92	0,80	55/160	B2	7,0	320
58/65	T8 (T26)/T12 (T38)	G13	670	LN 58.568*	169389	230, 50	D	235	220	160	1,31	35/95	B1	7,0	320

* ПРА без маркировки CE предназначены для замены или для продажи вне рынка Евросоюза

Стандартные ПРА 14–65 Вт, 230/240/220 В

Лампа				ПРА											Конденсатор	
Мощность Вт	Тип	Цоколь	Ток мА	Тип	№ заказа	Напряжение В, Гц	Рисунок	a мм	b мм	c мм	Вес кг	Δt/ΔI _{оп.} К	Энерго- эффектив.	Ср μФ	Ток мА	
240 В, 50 μФ																
18	ТС-F/ТС-L	2G10/2G11	370	L 18.936*	534627	240, 50	F	150	129	45	0,43	70/140	–	4,5	120	
	T-U	2G13	370	L 18.936*	534627	240, 50	F	150	129	45	0,43	70/140	–	4,5	120	
18/20	T8 (T26)/T12 (T38)	G13	370	L 18.936*	534627	240, 50	F	150	129	45	0,43	70/140	–	4,5	120	
24	ТС-F/ТС-L	2G10/2G11	345	L 18.936*	534627	240, 50	F	150	129	45	0,43	70/140	–	4,5	150	
28	ТС-DD	GR8/GR10q	320	L 18.936*	534627	240, 50	F	150	129	45	0,43	70/140	–	3,5	150	
36/40	T8 (T26)/T12 (T38)	G13	430	L 36.124	534584	240, 50	H	150	140	45	0,43	70/150	–	4,5	210	
58	T-U	2G13	670	LN 58.722	534252	240, 50	C	195	180	92	0,80	60/180	B2	7,0	320	
58/65	T8 (T26)/T12 (T38)	G13	670	LN 58.722	534252	240, 50	C	195	180	92	0,80	60/180	B2	7,0	320	
220 В, 50 μФ																
18	ТС-F/ТС-L	2G10/2G11	370	L 18.933	534624	220,50	F	150	129	45	0,43	70/160	–	4,5	120	
	T-U	2G13	370	L 18.933	534624	220,50	F	150	129	45	0,43	70/160	–	4,5	120	
2x18	ТС-F/ТС-L	2G10/2G11	400	L 36.158	530252	220,50	F	150	129	45	0,43	65	–	4,0	210	
18/20	T8 (T26)/T12 (T38)	G13	370	L 18.933	534624	220, 50	F	150	129	45	0,43	70/160	–	4,5	120	
2x18/20	T8 (T26)/T12 (T38)	G13	430	L 36.158	530252	220, 50	F	150	129	45	0,43	65	–	4,0	210	
24	ТС-F/ТС-L	2G10/2G11	345	L 18.933	534624	220,50	F	150	129	45	0,43	70/160	–	4,5	150	
26	ТС-D/ТС-T	G24d3/GX24d3	325	L 18.933	534624	220,50	F	150	129	45	0,43	70/160	–	3,5	140	
28	ТС-DD	GR8/GR10q	320	L 18.933	534624	220,50	F	150	129	45	0,43	70/160	–	3,5	150	
36	ТС-F/ТС-L	2G10/2G11	430	L 36.158	530252	220,50	F	150	129	45	0,43	65	–	4,5	210	
36/40	T-U/TR	2G13/G10q	430	L 36.158	530252	220,50	F	150	129	45	0,43	65	–	4,5	210	
	T8 (T26)/T12 (T38)	G13	430	L 36.158	530252	220, 50	F	150	129	45	0,43	65	–	4,5	210	
38	ТС-DD	GR10q	430	L 36.158	530252	220,50	F	150	129	45	0,43	65	–	4,5	210	
	T8 (T26)	G13	430	L 36.158	530252	220, 50	F	150	129	45	0,43	65	–	4,5	210	
58	T-U	2G13	670	L 58.625	164828	220,50	C	195	180	92	0,80	55/155	–	7,0	320	
58/65	T8 (T26)/T12 (T38)	G13	670	L 58.625	164828	220, 50	C	195	180	92	0,80	55/155	–	7,0	320	
220 В, 60 μФ																
18	ТС-F/ТС-L	2G10/2G11	370	L 18.121	528582	220, 60	F	150	129	45	0,43	65/145	–	4,0	150	
	T-U	2G13	370	L 18.121	528582	220, 60	F	150	129	45	0,43	65/145	–	4,0	150	
2x18	ТС-F/ТС-L	2G10/2G11	400	L 36.120	509373	220, 60	F	150	129	45	0,43	60/170	–	4,0	210	
18/20	T8 (T26)/T12 (T38)	G13	370	L 18.121	528582	220, 60	F	150	129	45	0,43	65/145	–	4,0	190	
2x18/20	T8 (T26)/T12 (T38)	G13	430	L 36.120	509373	220, 60	F	150	129	45	0,43	60/170	–	4,0	220	
24	ТС-F/ТС-L	2G10/2G11	345	L 18.121	528582	220, 60	F	150	129	45	0,43	65/145	–	4,0	190	
26	ТС-D/ТС-T	G24d3/GX24d3	325	L 18.121	528582	220, 60	F	150	129	45	0,43	65/145	–	3,0	160	
36	ТС-F/ТС-L	2G10/2G11	430	L 36.120	509373	220, 60	F	150	129	45	0,43	60/170	–	4,0	210	
36/40	T-U/TR	2G13/G10q	430	L 36.120	509373	220, 60	F	150	129	45	0,43	60/170	–	4,0	220	
	T8 (T26)/T12 (T38)	G13	430	L 36.120	509373	220, 60	F	150	129	45	0,43	60/170	–	4,0	220	
38	ТС-DD	GR10q	430	L 36.120	509373	220, 60	F	150	129	45	0,43	60/170	–	4,0	220	
	T8 (T26)	G13	430	L 36.120	509373	220, 60	F	150	129	45	0,43	60/170	–	4,0	230	
58	T-U	2G13	670	L 58.657	164870	220, 60	C	195	180	92	0,80	55/140	–	6,0	320	
58/65	T8 (T26)/T12 (T38)	G13	670	L 58.657	164870	220, 60	C	195	180	92	0,80	55/140	–	6,0	320	

* ПРА без маркировки CE предназначены для замены или для продажи вне рынка Евросоюза