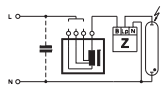
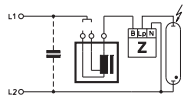
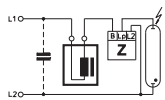


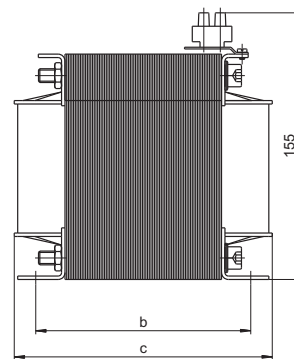
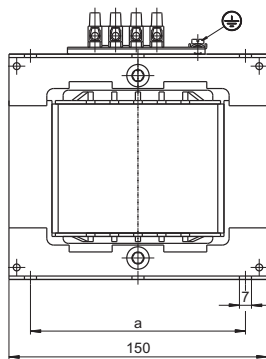
# ПРА для HI ламп до 2500 Вт

Модель: 150x155 мм

Для металлогалогенных ламп (HI)  
Вакуумная пропитка полиэфирной смолой  
Винтовые контактные зажимы: 0,75 – 4 мм<sup>2</sup>  
Для светильников класса защиты I  
tw 130



для ламп с короткой дугой



| Лампа  |     |          | ПРА         |                        |                        |         |         |         |           |         |                      |                        | Конденсатор |         |
|--|-----|----------|-------------|------------------------|------------------------|---------|---------|---------|-----------|---------|----------------------|------------------------|-------------|---------|
| Мощн.<br>Вт  | Тип | Ток<br>А | Тип         | Номер<br>для<br>заказа | Напряжение АС<br>В, Гц | a<br>мм | b<br>мм | c<br>мм | Вес<br>кг | Δt<br>К | Коефф.<br>мощн.<br>λ | Энерго-<br>эффективн.* | Cp<br>μФ    | In<br>А |
| 2000   | HI  | 8,8      | J 2000.44   | <b>531007</b>          | 380/400, 50            | 125     | 125     | 150     | 13,7      | 75      | 0,62                 | A2                     | 37          | 6       |
| 2000   | HI  | 8,8      | J 2000.35   | <b>531010</b>          | 380/400/415, 50        | 125     | 150     | 150     | 14,0      | 75      | 0,58                 | A2                     | 37          | 6       |
| 2000   | HI  | 10,3     | JD 2000.33  | <b>531009</b>          | 380/400, 50            | 125     | 150     | 175     | 17,5      | 80      | 0,53                 | A2                     | 60          | 6       |
| 2000   | HI  | 10,3     | JD 2000.36  | <b>531011</b>          | 380/400/415, 50        | 125     | 150     | 175     | 17,5      | 80      | 0,50                 | A2                     | 60          | 6       |
| 2000   | HI  | 10,3     | JD 2000.58  | <b>531465</b>          | 380, 60                | 125     | 150     | 150     | 14,0      | 70      | 0,53                 | A2                     | 60          | 6       |
| 2000   | HI  | 16,5     | JD 2000I.48 | <b>531448</b>          | 220/230, 50            | 125     | 150     | 175     | 17,5      | 80      | 0,57                 | A2                     | 125         | 10,5    |
| 2000   | HI  | 16,5     | JD 2000I.60 | <b>531467</b>          | 230, 60                | 125     | 150     | 175     | 17,5      | 80      | 0,57                 | A2                     | 125         | 10      |
| <b>Для HI ламп (лампа с короткой дугой) 1200 и 2500 Вт</b> |     |          |             |                        |                        |         |         |         |           |         |                      |                        |             |         |
| 1200   | HI  | 13,8     | J 1200.37   | <b>531013</b>          | 208, 60<br>230/245, 50 | 125     | 150     | 150     | 14,0      | —       | 0,40                 | A2<br>A2               | 150         | 6       |
| 2500   | HI  | 25,6     | J 2500.38   | <b>531014</b>          | 208, 60<br>230/245, 50 | 125     | 150     | 175     | 17,7      | —       | 0,44                 | A2<br>A2               | 260         | 12,3    |

\* Стадия 2: EEI = A3, минимальные требования ЕС по энергоэффективности с 2012 | Стадия 3: A2, минимальные требования ЕС по энергоэффективности с 2017