

Патроны для галогенных ламп накаливания

G/GZ4, G/GX5.3, G/GY6.35 патрон

Корпус: стеатит, T270

Номинальный режим: 8/24 (для G4/GZ4 ламп: 4/24)

Многоточечные контакты: CuNiZn

Безвинтовые контактные зажимы для

многопроволочных проводников

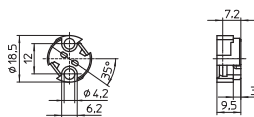
с оконцевателем \varnothing 1,4–1,8 мм

Установочные отверстия под винты M4

Вес: 3,4 г, упаковка: 1000 шт.

Тип: 32210

№ заказа: 543530



1

G/GZ4, G/GX5.3, G/GY6.35 патрон

Корпус: керамика, крышка: слюда, T350

Номинальный режим: 10/24

Контакты: Ni

Проводники: Cu никелирование,

многопроволочные 0,75 мм²

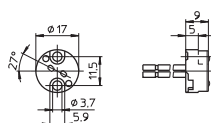
PTFE-изоляция, длина: 140 мм

Установочные отверстия под винты M3

Вес: 6,8 г, упаковка: 1000 шт.

Тип: 32400

№ заказа: 100939



2

3

4

G/GZ4, G/GX5.3, G/GY6.35 патрон

Корпус: керамика, крышка: слюда, T300

Номинальный режим: 10/24

Многоточечные контакты: CuNiZn

Проводники: Cu никелирование,

многопроволочные 0,75 мм²,

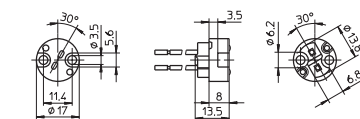
PTFE-изоляция, длина: 140 мм

Установочные отверстия под винты M3

Вес: 7,1 г, упаковка: 1000 шт.

Тип: 32700

№ заказа: 101258



5

6

G/GZ4, G/GX5.3, G/GY6.35 патрон

Корпус: керамика, крышка: слюда, T300

Номинальный режим: 10/24

Многоточечные контакты: CuNiZn

Проводники: Cu никелирование,

многопроволочные 0,75 мм²,

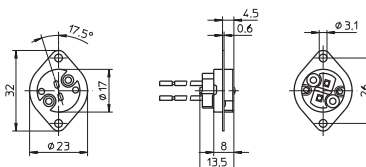
PTFE-изоляция, длина: 140 мм

Установочная плата: оцинкованная сталь

Установочные отверстия для винтов M3

Вес: 8,8 г, упаковка: 1000 шт., тип: 32720

№ заказа: 101274



7

8

G/GZ4, G/GX5.3, G/GY6.35 патрон

Корпус: керамика, крышка: слюда, T300

Номинальный режим: 10/24

Многоточечные контакты: CuNiZn

Проводники: Cu никелирование,

многопроволочные 0,75 мм²,

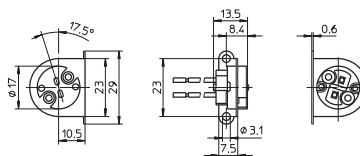
PTFE-изоляция, длина: 140 мм

Установочный кронштейн: оцинкованная сталь

Установочные отверстия M3

Вес: 9,3 г, упаковка: 1000 шт., тип: 32730

№ заказа: 101275



9

10