

## Модули аварийного освещения от 6 до 80 Вт с функцией диагностики

### EMXs – Модули аварийного освещения

Тип	№ заказа Модуль	№ заказа Батарея	Номинальное рабочее время час.	Тип аккумуляторной батареи	Размеры Д x Ш (Ø) аккумулятора мм	Функция тестирования	Вес модуля г	Вес батареи г
EMXs 180.000	<b>188792</b>	<b>188823</b>	1	4,8V 1,8Ah NiCd	1 / 190 x 23	автоматически	160	200
EMXs 180.001	<b>188793</b>	<b>188824</b>	3	4,8V 4,5Ah NiCd	1 / 240 x 33	автоматически	160	490
EMXs 180.002	<b>188794</b>	<b>188825</b>	1	4,8V 1,8Ah NiMH	1 / 200 x 17	автоматически	160	140
EMXs 180.003	<b>188795</b>	<b>188826</b>	3	4,8V 4,5Ah NiMH	2 / 450 x 19	автоматически	160	320

Схемы соединений смотри стр. 382–384

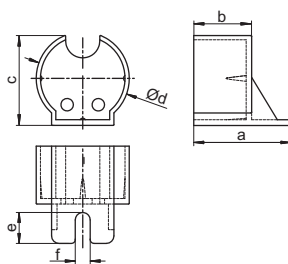
## Держатели аккумуляторов для модулей аварийного освещения

Материал: PC (188828: PBT)

Тип: держатель аккумулятора

№ заказа	Для аккумуляторной батареи	Размеры (мм)					
		a	b	c	d	e	f
<b>188827</b>	4,8В 1,8Ач NiCd	35,0	18,0	26,3	26,7	13,0	5,5
<b>188828</b>	4,8В 4,5Ач NiCd	39,0	23,2	36,2	37,3	12,4	6,0
<b>188829</b>	4,8В 1,8Ач NiMH	22,5	15,0	22,8	22,5	8,0	4,0
<b>188829</b>	4,8В 4,5Ач NiMH	22,5	15,0	22,8	22,5	8,0	4,0

Рекомендуется использовать два держателя аккумулятора для надежной установки.



### Таблица соответствующих типов ламп

Тип лампы	Номинальная мощность ламп Вт
T8	15, 18, 32, 36, 58, 70
T5 HE	14, 21, 28, 35
T5 HO	24, 39, 49, 54, 80
T5	6, 8, 13
T-R5 (T-R 16)	22, 40, 55, 60
T-R (T29-R)	22, 32, 40
TC-L/TC-F	18, 24, 36, 40, 55, 80
TC-DEL	10, 13, 18, 26
TC-TEL	13, 18, 26, 32, 42, 57, 70
TC-SEL	7, 9, 11
TC-DD (2D)	10, 16, 21, 28, 38, 55

### Коэффициент светового потока ламп в режиме аварийного освещения

Номинальная мощность лампы Вт	Коэффициент светового потока* %
6	43,0
8	32,0
18	13,0
28	9,0
32	7,0
35	7,0
36	7,0
49	4,7
54	4,3
55	4,7
58	5,2
70	4,3
80	3,7

\* значения определены теоретически при 25°C окружающей температуре